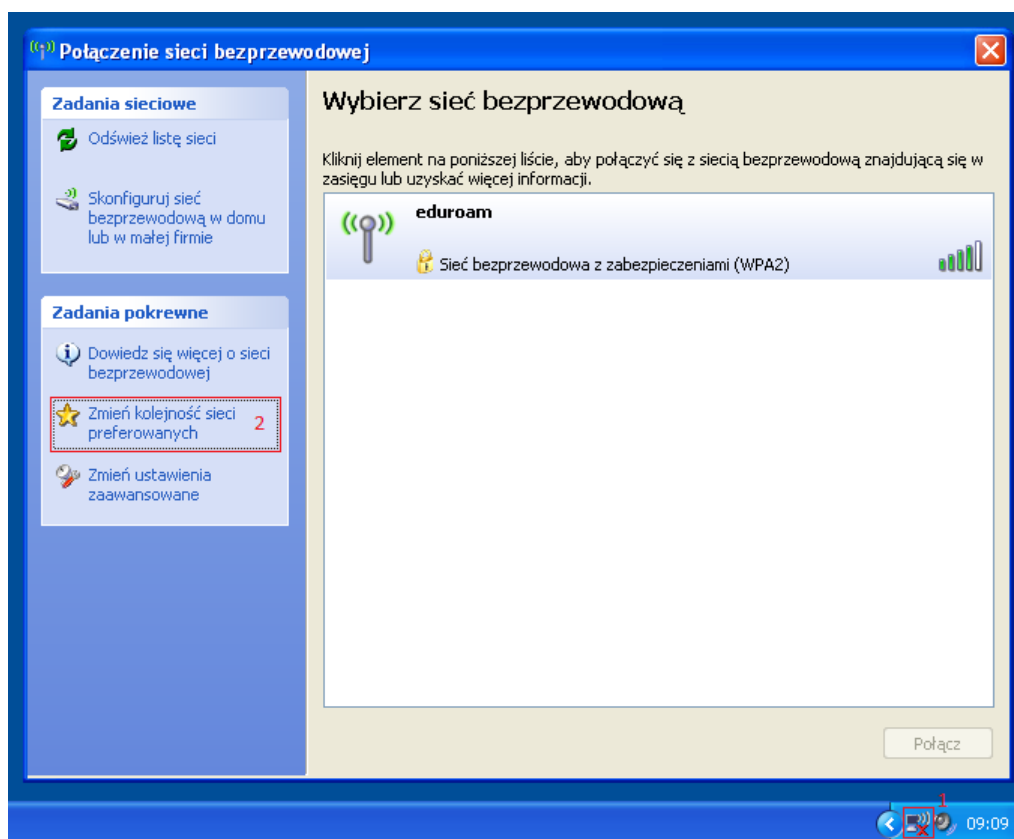
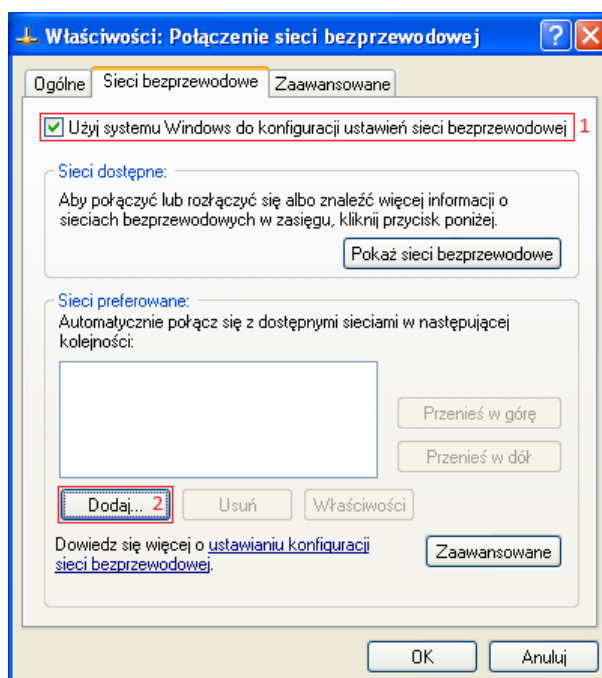


Konfiguracja eduroam dla Windows XP

1. Klikamy na ikonę stanu połączenia bezprzewodowego (1) i „Zmień kolejność sieci preferowanych” (2).



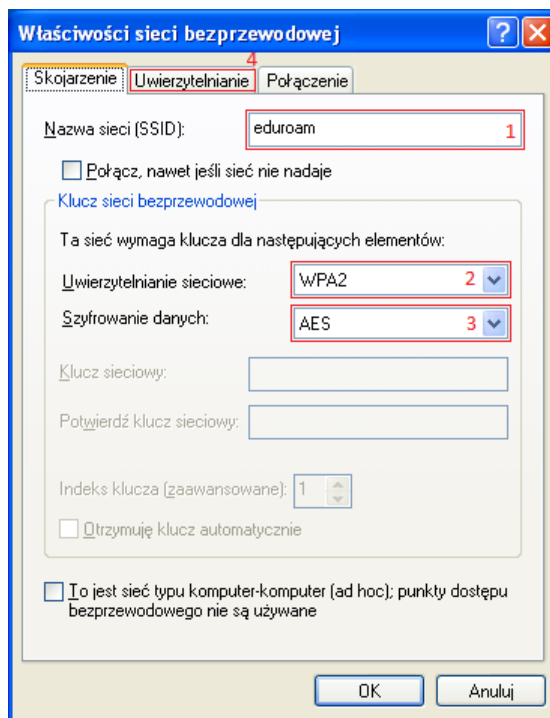
2. W nowym oknie zaznaczamy „Użyj systemu Windows do konfiguracji ustawień sieci bezprzewodowej” i klikamy na „Dodaj...”.



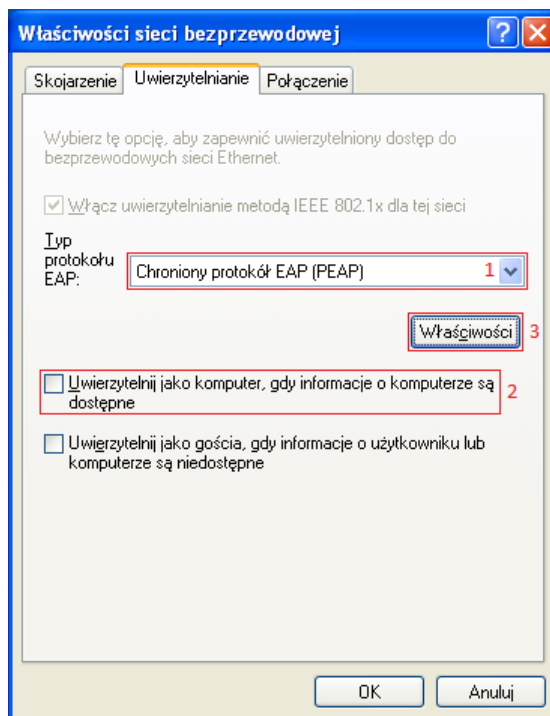
3. Następnie w zakładce „Skojarzenie” wprowadzamy ustawienia:

- Nazwa sieci: „eduroam”
- Uwierzytelnianie sieciowe: „WPA2”
- Szyfrowanie danych: „AES”

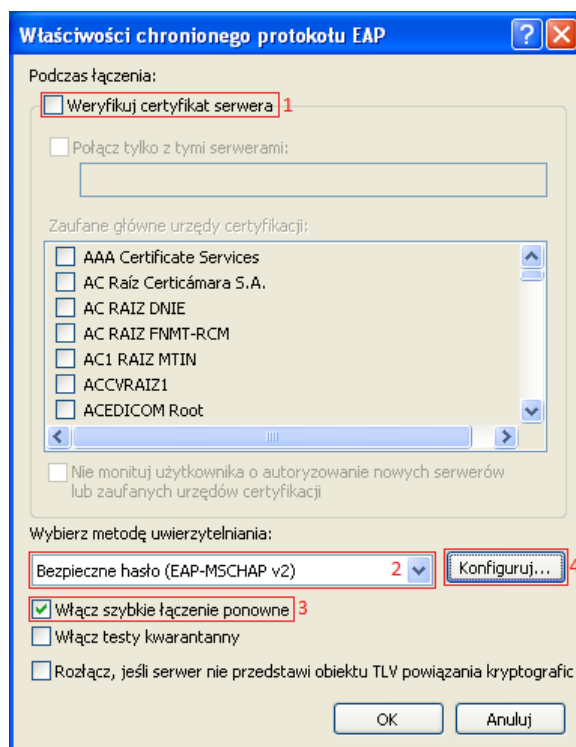
Następnie przechodzimy do zakładki „Uwierzytelnianie”



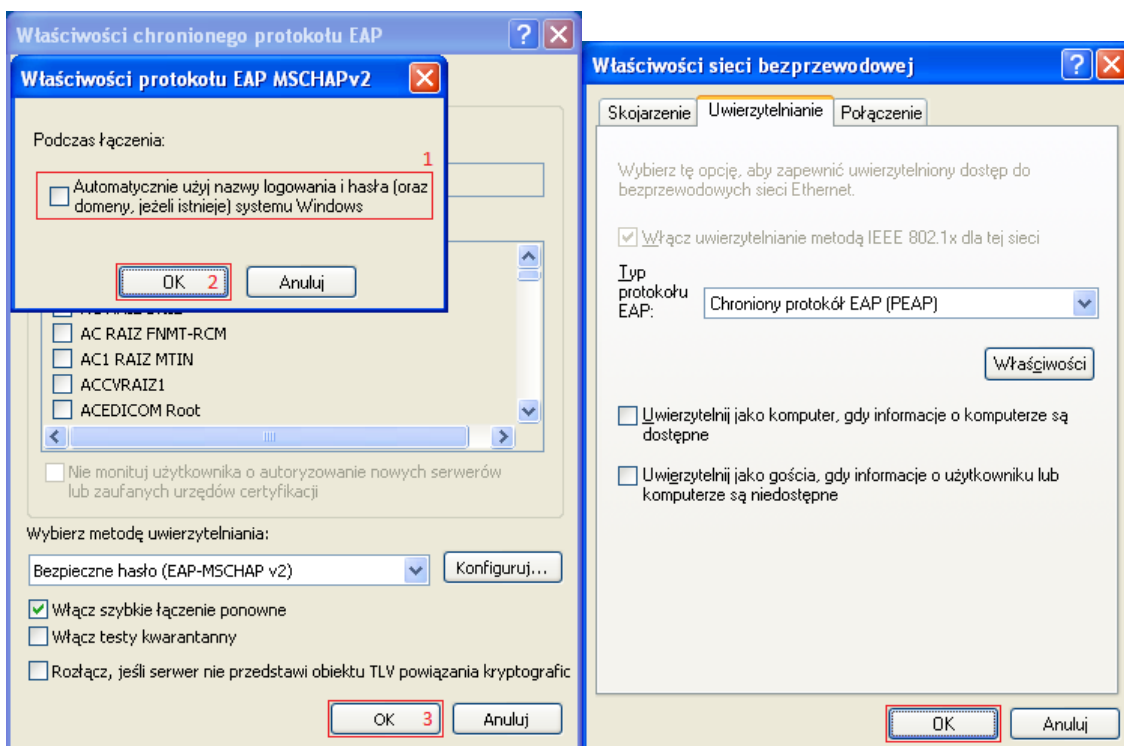
4. W zakładce „Uwierzytelnianie” ustawiamy „Typ protokołu EAP” – „Chroniony protokół EAP (PEAP)”, odznaczamy pole „Uwierzytelnij jako komputer, gdy informacje o komputerze są dostępne” i klikamy na „Właściwości”.

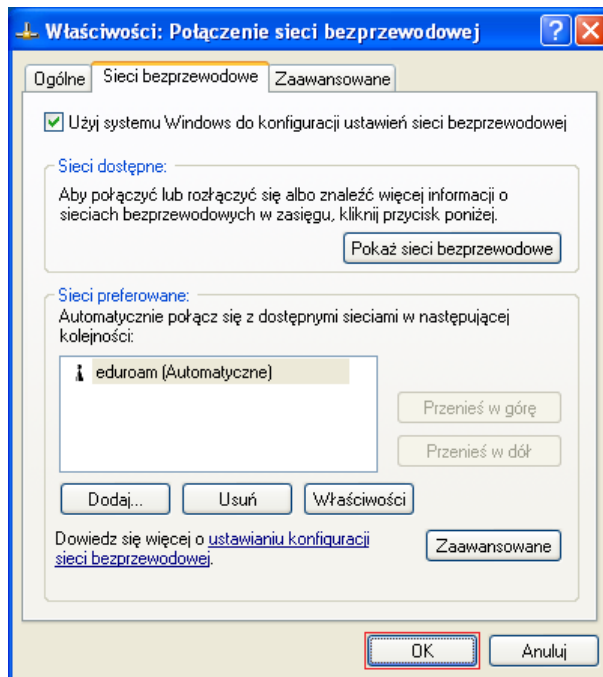


5. W nowym oknie odznaczamy pole „Weryfikuj certyfikat serwera” i klikamy na „Konfiguruj”.



6. W nowym oknie odznaczamy pole „Automatycznie użyj nazwy logowania i hasła systemu Windows”. Następnie zatwierdzamy wszystkie ustawienia klikając „OK” w obecnym i pozostałych oknach.





7. Teraz komputer jest gotowy do zalogowania się w sieci eduroam. Ostatnim etapem jest wprowadzenie identyfikatora i hasła zaraz po kliknięciu na powiadomienie, lub poprzez ikonę stanu połączenia bezprzewodowego.

