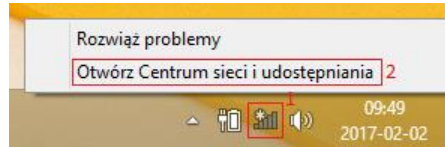
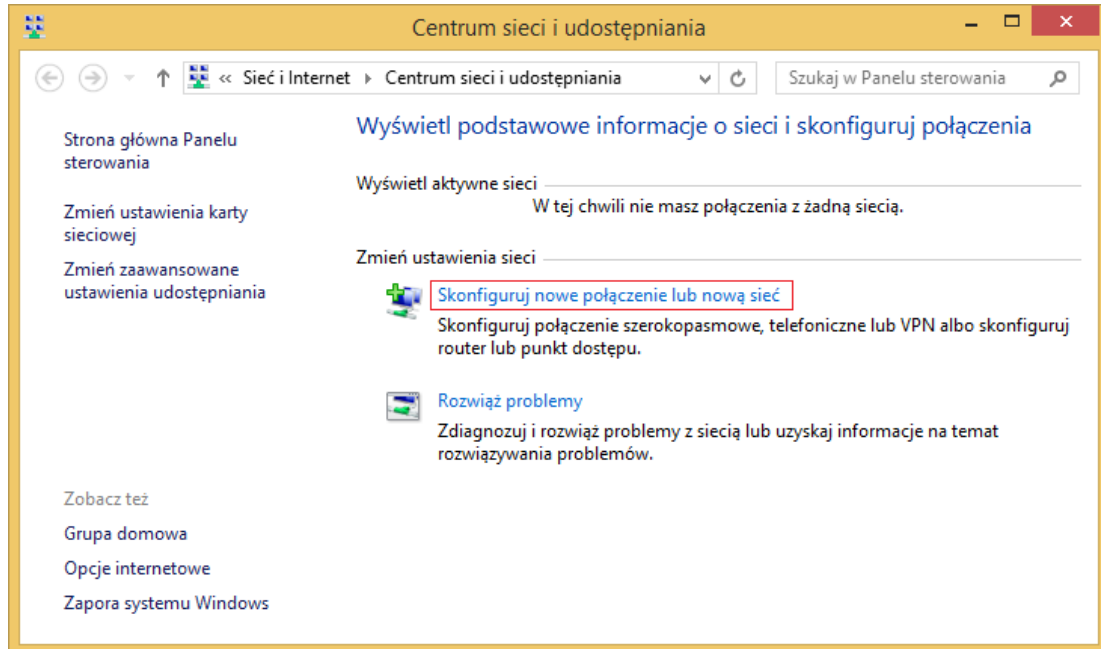


Konfiguracja eduroam dla Windows 8

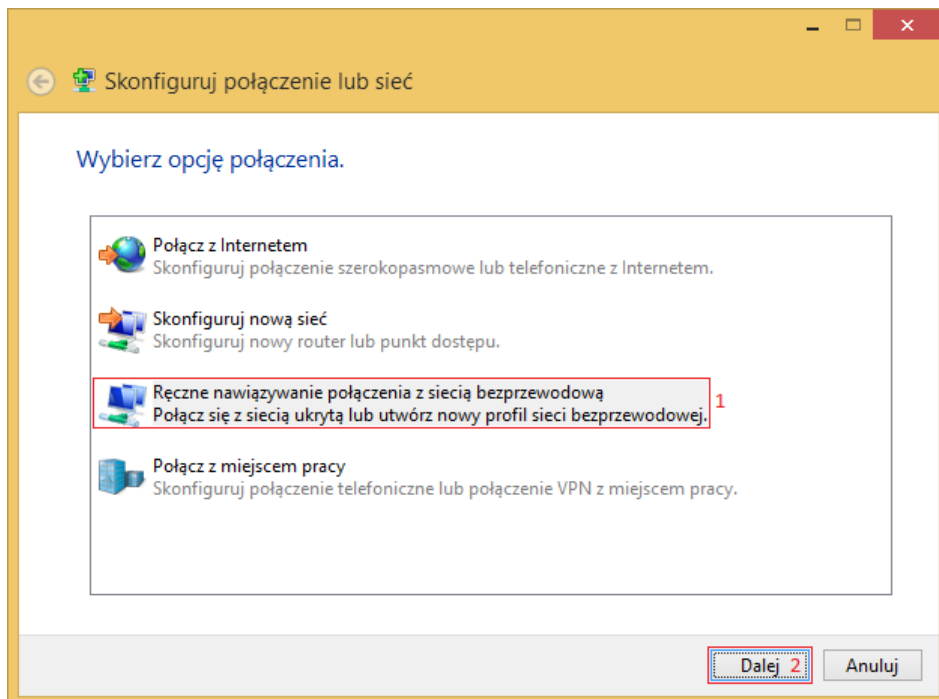
1. Klikamy **prawym** przyciskiem myszy na ikonę stanu połączenia i „Otwórz Centrum sieci i udostępniania”.



2. W nowym oknie wybieramy „Skonfiguruj nowe połączenie lub nową sieć”.



3. W nowym oknie wybieramy „Ręczne nawiązywanie połączenia z siecią bezprzewodową” i klikamy „Dalej”.



4. Wprowadzamy ustawienia sieci:

- Nazwa sieci: „*eduroam*”
- Typ zabezpieczeń: „*WPA2-Enterprise*”
- „*Uruchom to połączenie automatycznie*”

Ręczne nawiązywanie połączenia z siecią bezprzewodową

Wprowadź informacje o sieci bezprzewodowej, którą chcesz dodać.

Nazwa sieci: 1

Typ zabezpieczeń: 2

Typ szyfrowania:

Klucz zabezpieczeń: Ukryj znaki

Uruchom to połączenie automatycznie 3

Połącz, nawet jeśli sieć nie wykonuje emisji

Ostrzeżenie: jeśli wybierzesz tę opcję, może to zagrozić prywatności komputera.

4

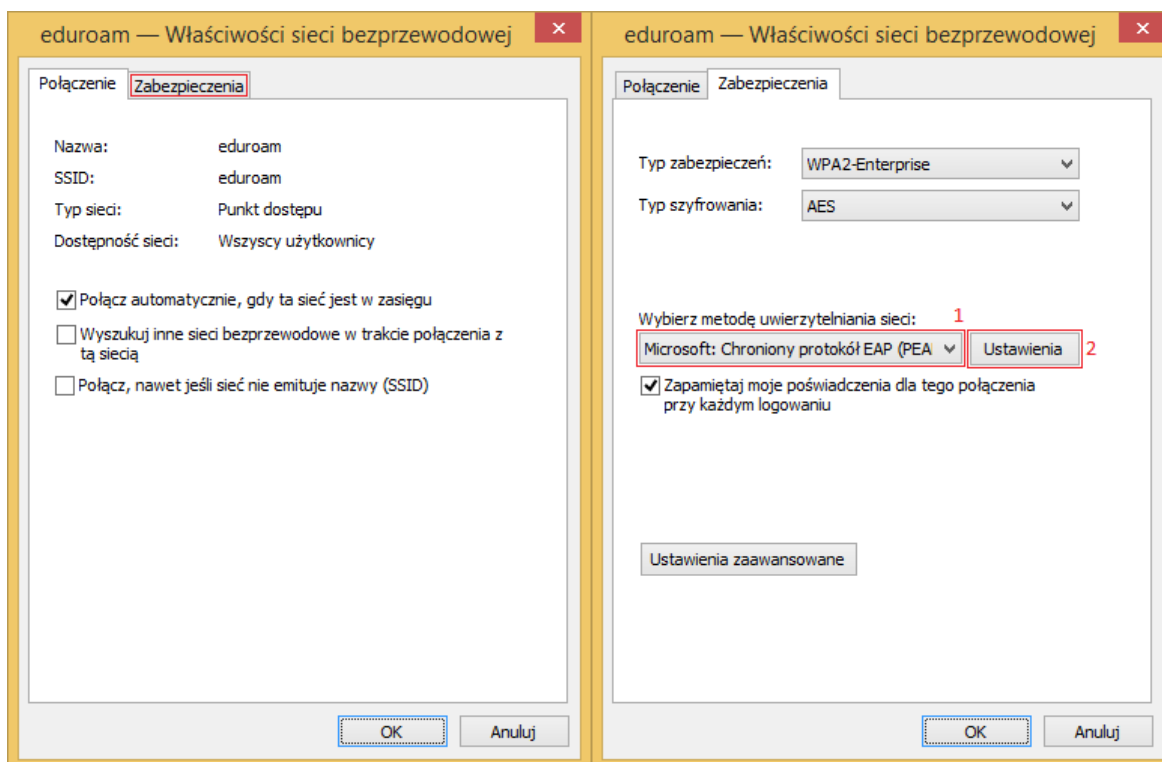
5. Po zatwierdzeniu konfiguracji wstępnej wybieramy „*Zmień ustawienia połączenia*”.

Ręczne nawiązywanie połączenia z siecią bezprzewodową

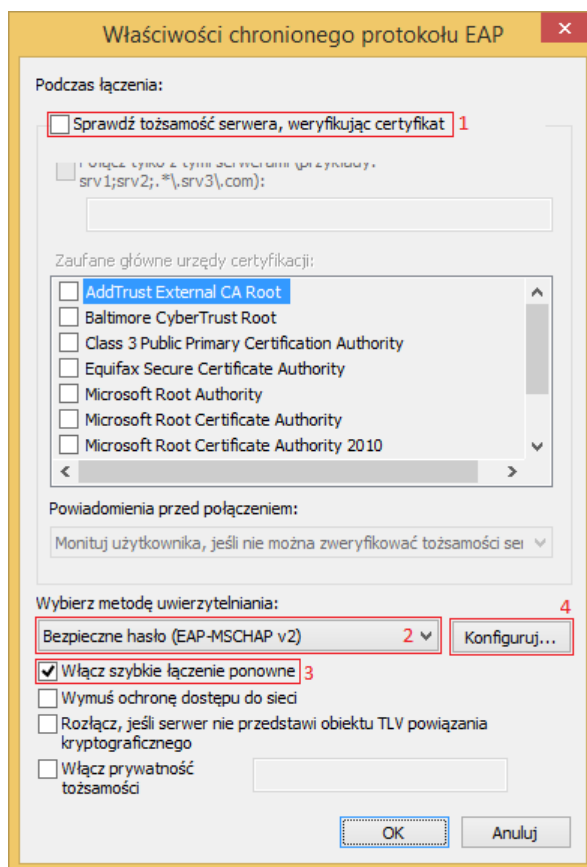
Pomyślnie dodano: eduroam

Otwórz właściwości połączenia, aby można było zmienić ustawienia.

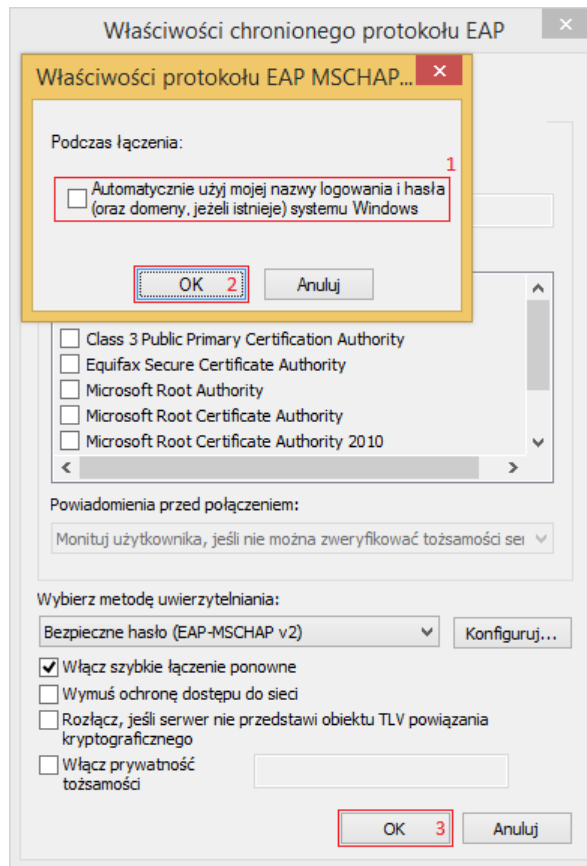
6. W nowym oknie przechodzimy do zakładki „Zabezpieczenia” i wprowadzamy ustawienie – „Wybierz metodę uwierzytelniania sieci”: „Microsoft: Chroniony protokół EAP (PEAP)”. Następnie wybieramy „Ustawienia”.



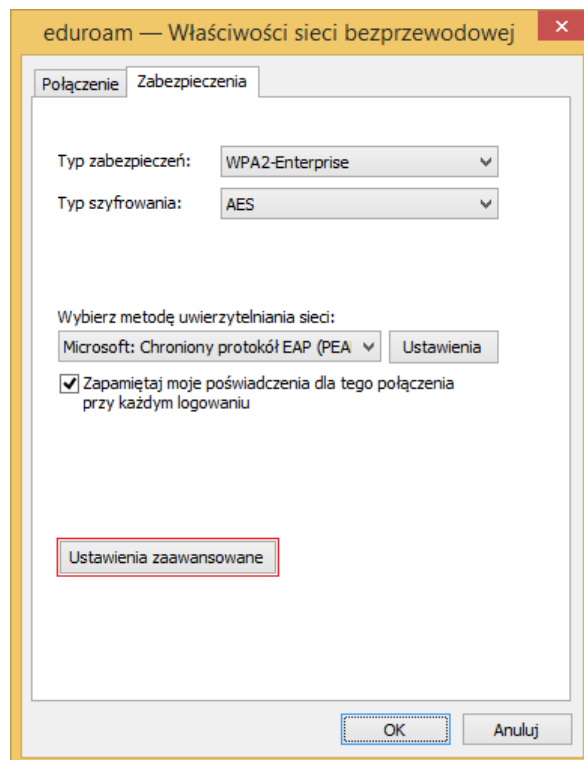
7. W oknie „Właściwości chronionego protokołu EAP” odznaczamy „Weryfikuj certyfikat serwera”, a następnie wybieramy „Konfiguruj...”



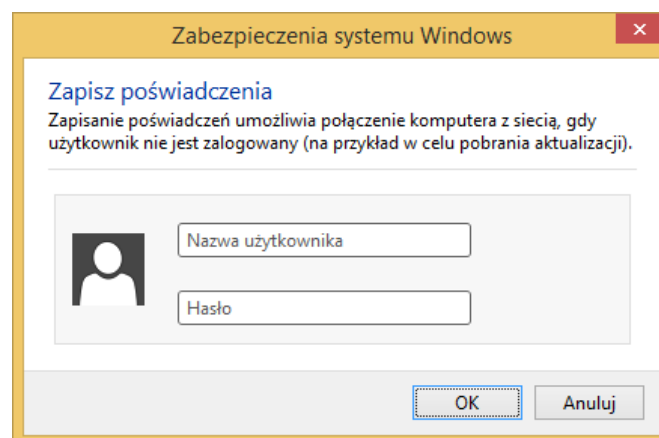
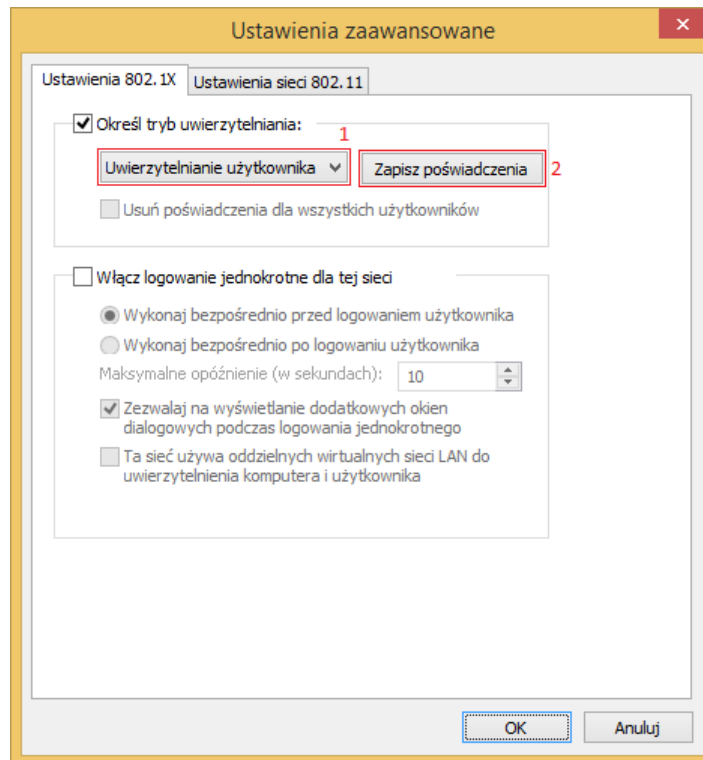
8. Odznaczamy „Automatycznie użyj mojej nazwy logowania i hasła”. Zatwierdzamy przyciskiem „OK”. Następnie w oknie „Właściwości chronionego protokołu EAP” znów „OK”.



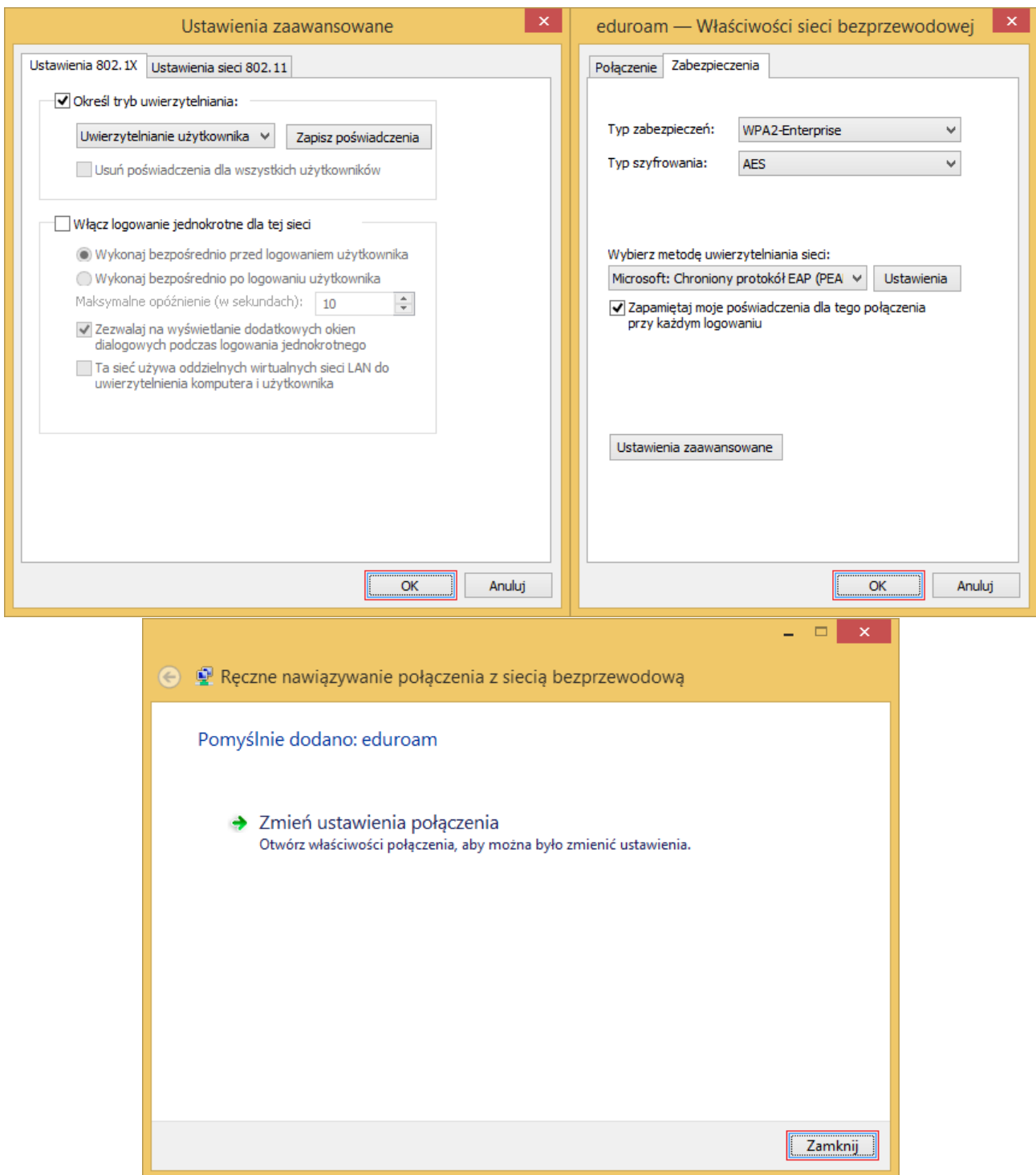
9. Wybieramy „Ustawienia zaawansowane”.



10. W oknie „Ustawienia zaawansowane” zaznaczamy „Określ typ uwierzytelniania” i wybieramy „Uwierzytelnianie użytkownika”. Następnie wybieramy „Zapisz poświadczenia”, a w nowym oknie „Uwierzytelnianie sieciowe” wpisujemy identyfikator i hasło sieci eduroam.



11. Teraz należy zatwierdzić ustawienia przyciskiem „OK”, znów „OK” i na końcu „Zamknij”.



12. Jeśli wszystko wprowadziliśmy poprawnie powinniśmy mieć dostęp do sieci eduroam.

